

Techniniai duomenys

Modeliai	Z-40/23N		Z-40/23N RJ	
	Metriniai	JAV	Metriniai	JAV
Maksimalus darbinis aukštis*	14,32 m	46 ft 5 in	14,32 m	46 ft 5 in
Maksimalus platformos aukštis	12,32 m	40 ft 5 in	12,32 m	40 ft 5 in
Maksimalus horizontalus siekis	6,91 m	22 ft 8 in	6,91 m	22 ft 8 in
Maksimali vertikali prošvaiva	6,48 m	21 ft 3 in	6,48 m	21 ft 3 in
A Platformos ilgis	0,76 m	2 ft 6 in	0,76 m	2 ft 6 in
B Platformos plotis	1,42 m	4 ft 8 in	1,17 m	3 ft 10 in
C Aukštis - nuleidus	1,98 m	6 ft 6 in	1,98 m	6 ft 6 in
D Ilgis - nuleidus	6,53 m	21 ft 5 in	6,53 m	21 ft 5 in
E Plotis	1,50 m	4 ft 11 in	1,50 m	4 ft 11 in
F Važiuklės bazė	1,96 m	6 ft 5 in	1,96 m	6 ft 5 in
G Išilginė prošvaiva - centre	24,1 cm	9.5 in	24,1 cm	9.5 in

Našumas

Keliamoji galia	227 kg	500 lbs	227 kg	500 lbs
Platformos sukimasis	180°	180°	180°	180°
Vertikalus strėlės sukimasis	128°	128°	128°	128°
Horizontalus strėlės sukimasis	—	—	180°	180°
Aikštelės sukimasis	355° neištisinis		355° neištisinis	
Aikštelės posūkio spindulys	0,13 m	5 in	0,13 m	5 in
Važiavimo greitis – nuleidus platformą	7,2 km/h	4.5 mph	7,2 km/h	4,5 mph
Važiavimo greitis – pakėlus platformą**	1,1 km/h	0.68 mph	1,1 km/h	0,68 mph
Įveikiama įkalnė - nuleidus***	30%	30%	30%	30%
Sukimo spindulys - vidinis	0,87 m	2 ft 11 in	0,87 m	2 ft 11 in
Sukimo spindulys - išorinis	3,20 m	10 ft 6 in	3,20 m	10 ft 6 in
Valdymo svirtys	24 V nuolat. srovė propor.		24 V nuolatinė srovė propor.	
Padangos - priekinės	56x18x45 cm	22x7x17.75 in	56x18x45 cm	22x7x17.75 in
Padangos - galinės	64x18 cm	25,6 x 7 in	64x18 cm	25,6 x 7 in

Galia

Maitinimo šaltinis	48 V DC (aštuonios 6 V baterijos)		48 V DC (aštuonios 6 V baterijos)	
	350 Ah talpa		350 Ah talpa	
Pavaros sistema	29 V 3 fazių kintamoji srovė		29 V 3 fazių kintamoji srovė	
Papildomas maitinimo blokas	24 V DC	24 V DC	24 V DC	24 V DC
Hidraulinio bako talpa	30,3 L	8 gal	30,3 L	8 gal

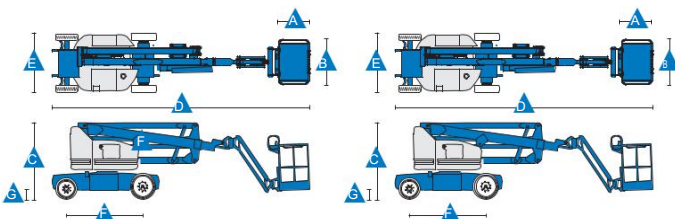
Garso ir vibracijos lygiai

Garso slėgio lygis (dirbant ant žemės)	<70 dBA	<70 dBA	<70 dBA	<70 dBA
Garso slėgio lygis (dirbant ant platformos)	<70 dBA	<70 dBA	<70 dBA	<70 dBA
Vibracija	<2,5 m/s ²	<8 ft 2 in/s ²	<2,5 m/s ²	<8 ft 2 in/s ²

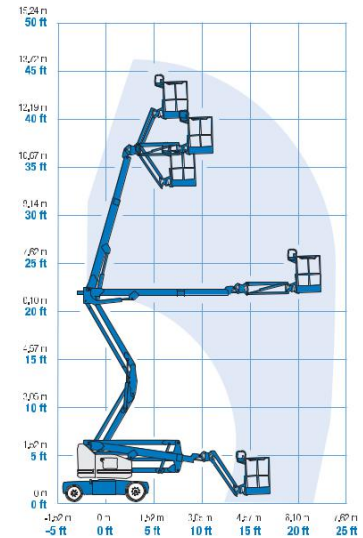
Svoris****

6 908 kg	15 230 lbs	6 940 kg	15300 lbs
----------	------------	----------	-----------

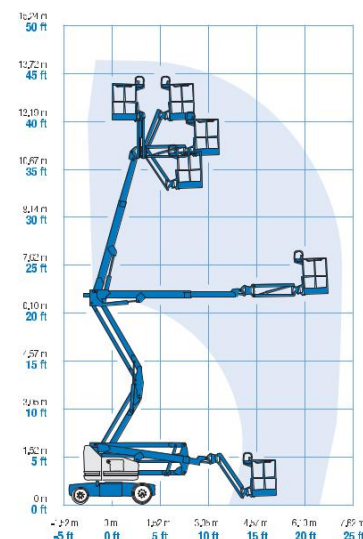
Atitiktis standartams ES direktyvos: 2006/42/EB – Dėl mašinų (suderintas standartas EN280); 2004/108/EB (EMC); 2006/95/EB (LVD)



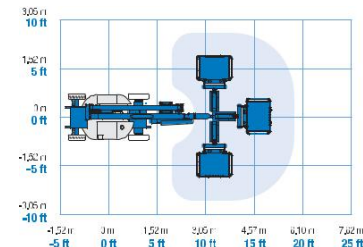
Judėjimo diapazonas Z-40/23N



Judėjimo diapazonas Z-40/23N RJ



Strėlės judėjimo diapazonas Z-40/23N RJ



* Darbinio aukščio atitinkamo metrinėje sistemoje platformos aukštį padidina 2m. JAV prie platformos aukščio pridodamos 6 pėdos

** Su pakelta platforma aparatas veikia tik ant tvirto ir tolygaus paviršiaus.

*** Įveikiama įkalnė aktuali tik važiuojant nelygiose vietovėse. Instrukcijoje pateikiama smulkesnė informacija.

**** Svoris priklauso nuo parinkčių ir/arba šalys galiojančių standartų.

Savybės

Standartinės savybės	Lengvai pritaikomas jūsų poreikiams	Parinkty ir priedai
<p>Išmatavimai</p> <p>Z-40/23N & Z-40/23N RJ</p> <ul style="list-style-type: none"> • 14,32 m (46 ft 5 in) darbinis aukštis • 6,91 m (22 ft 8 in) horizontalus siekis • 6,48 m (21 ft 3 in) vertikali prošvaiva • Iki 227 kg (500 lbs) keliamoji galia <p>Našumas</p> <ul style="list-style-type: none"> • 1,50 m (4 ft 11 in) pločio • 0,87 m (2 ft 11 in) vidinis pasisukimo spindulys • 1,22 m (4 ft) strėlė su 128° darbinio diapazonu • Išsilyginanti platforma • Hidraulinės platformos pasisukimas • Proporcinės valdymo svirtys • Paruoštos telematikos jungtis • Valdymas nykščiu • Vairavimo režimo įjungimas • Kintamosios srovės laidas į platformą • Garso signalas • Valandų skaitiklis • Įspėjimo apie pasvirimą signalas • Įspėjimo apie nusileidimą ir važiavimą signalas • Mirksintis švyturėlis • Hidraulinio filtro būklės monitorius • 355° neištisinis aikštelės apsisukimas • Kintamo greičio didelio pajėgumo hidraulinis maitinimo blokas • Kintamosios srovės elektrinės pavaros sistema • Sukibimo jėgos valdymas • Ekrane pateikiami, lengvai suprantami diagnostiniai duomenys • Nulinis galinės dalies nuokrypis • Platformos kėlimo vertikaliai palei sieną sistema • Sertifikuotas apkrovos jutiklis • Lift Guard™ kontaktinis signalas • Posvyrio išjungimo parinktis <p>Galia</p> <ul style="list-style-type: none"> • 48 V nuolatinės srovės gilaus iškrovimo baterijos • 24 V nuolatinės srovės papildomas maitinimas • Universalus 30A išmanusis baterijų kroviklis • Baterijų įkrovimo indikatorius • Įtampos nutraukimas senkant baterijai 	<p>Galimos platformos</p> <ul style="list-style-type: none"> • Plienai 1,42 m (4 ft 8 in) (tik Z40N) • Plienai 1,17 m (3 ft 10 in) <p>Strėlės parinkty</p> <ul style="list-style-type: none"> • Alkūninė 1,22 m (4 ft) strėlė • 1.22 m (4 ft) horizontali besisukanti strėlė <p>Galia</p> <ul style="list-style-type: none"> • 48 V DC (aštuonios 6 V 350 Ah baterijos) <p>Pavaros</p> <ul style="list-style-type: none"> • 2 x 4 Elektrinės, kintamoji srovė <p>Padangos</p> <ul style="list-style-type: none"> • Kietos, guminės, nepaliekančios žymių 	<p>Našumas</p> <ul style="list-style-type: none"> • Oro linija prie platformos • Maitinimas į platformą (jeina kištukas, lizdas ir įžeminimas, jei pageidaujama) • Darbinių žibintų komplektas (2 ant važiuoklės, 2 ant platformos) • Nepalankios aplinkos rinkinys ⁽¹⁾: cilindry dumplės, strėlės valytuvų sandarikliai ir platformos valdymo skydo dangtis • Biologiškai suyranti hidraulinė alyva ⁽¹⁾ • Track & Trace ⁽²⁾ (GPS blokas suteikiama informacija apie aparato buvimo vietą ir veikimą) • Užrakinamo platformos valdymo skydo dangtis • Įrankių dėklas <p>Galia</p> <ul style="list-style-type: none"> • AGM priežiūros nereikalaujančios baterijos ⁽¹⁾



⁽¹⁾ Tik gamyklinė parinktis
⁽²⁾ Užsisakant pirmiems 2 metams

Jungtinė Karalystė

The Maltings, Wharf Road, Grantham NG31 6BH, T: +44 800 988 3739 (nemokamas), Faksas +44 (0)1476 584334, el. paštas AWP-InfoEurope@terex.com
Tinklapyje www.genielift.co.uk/locations rasite mūsų filialų visame pasaulyje sąrašą.

Gamyba ir platinimas visame pasaulyje

Australija · Brazilija · Karibai · Centrinė Amerika · Kinija · Prancūzija · Vokietija · Italija · Japonija · Korėja · Meksika · Rusija · Pietryčių Azija · Ispanija · Švedija · Jungtiniai Arabų Emyratai · Jungtinė Karalystė · Jungtinės Valstijos

Gaminio savybės ir kaina gali keistis be išankstinio pranešimo. Šiame dokumente esančios nuotraukos ir/arba piešiniai skirti tik susipažinimui. Įrangą naudokite pagal naudotojo instrukcijoje pateiktas tinkamo naudojimo taisykles. Jei įrangą būna naudojama ne pagal naudotojo instrukcijos nuostatus, neatsakingas naudojimas gali baigtis sužalojimais ar mirtimi. Vienintelė taikoma garantija yra standartinė rašytinė, suteikiama perkant gaminį, kitų garantijų nesuteikiame. Nurodymai ir patarimai paslaugos gali būti Terex Korporacijos ir/ar JAV bei daugelyje kitų šalių esančių filialų prekiniai ženklai. Genie yra Terex South Dakota, Inc. © 2012 Terex Corporation registruotas prekinis ženklas

