

Specifikacijos

Modeliai	S-80 XC		S-85 XC	
Išmatavimai	JAV	Metrinė	JAV	Metrinė
Maksimalus darbinis aukštis*	86 ft	26.27 m	91 ft	27.74 m
Maksimalus platformos aukštis	80 ft	24.38 m	85 ft	25.91 m
Didžiausias horizontalus pasiekiamumas	68 ft 6 in	20.88 m	74 ft 6 in	22.71 m
Pasiekiamumas žemiau žemės	5 ft 6 in	1.68 m	8 ft 8 in	2.64 m
A Platformos ilgis - 8 ft modelis	3 ft	0.91 m	3 ft	0.91 m
Platformos ilgis - 6 ft modelis	2 ft 6 in	0.76 m	2 ft 6 in	0.76 m
B Platformos plotis - 8 ft modelis	8 ft	2.44 m	8 ft	2.44 m
Platformos plotis - 6 ft modelis	6 ft	1.83 m	6 ft	1.83 m
C Aukštis - nuleidus	9 ft 2 in	2.80 m	9 ft 2 in	2.80 m
D Ilgis - nuleidus	37 ft 7 in	11.23 m	40 ft 7 in	12.37 m
Ilgis - transportas (strėlė įtraukta po apačia)	7 ft	2.13 m	33 ft 8 in	10.25 m
E Plotis	8 ft 2 in	2.49 m	8 ft 2 in	2.49 m
F Ratų bazė	9 ft 4 in	2.85 m	9 ft 4 in	2.85 m
G Atstumas iki žemės - centras	15.8 in	40 cm	15.8 in	40 cm

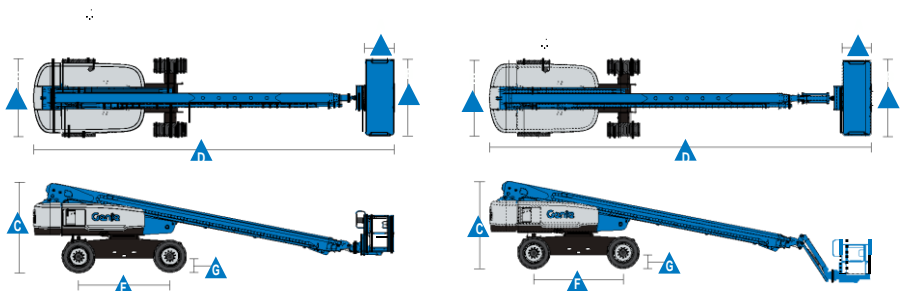
Našumas	S-80 XC		S-85 XC	
Maksimali keliamoji galia – neribojama	660 lb	300 kg	660 lb	300 kg
- ribojama	1,000 lb	454 kg	1,000 lb	454 kg
Platformos sukimasis	160°		160°	
Vertikalūs strėlės sukimasis			133°	
Sukamojo disko sukimas	360° nuolat		360° nuolat	
Sukamojo disko siūbavimas	5 ft 3 in	1.6 m	5 ft 3 in	1.6 m
Važiavimo greitis - nuleidus	3.0 mph	4.8 km/h	3.0 mph	4.8 km/h
- pakėlus/prailginus	0.5 mph	0.2 m/s	0.5 mph	0.2 m/s
Nuolydis - nuleidus**	45%		45%	

Pasvirimo jutiklio jungimas	iš priekio į galą: 7° ir iš šono į šoną: 5°	
Postūčio spindulys: vidinis išorinis	12 ft	3.66 m
	21 ft 6 in	6.55 m
Valdymas	12V DC proporcingas	12V DC proporcingas
Padangos - RT vilkimas	Putų užpildas 18-625, 16 sluoksnių	Putų užpildas 18-625, 16 sluoksnių

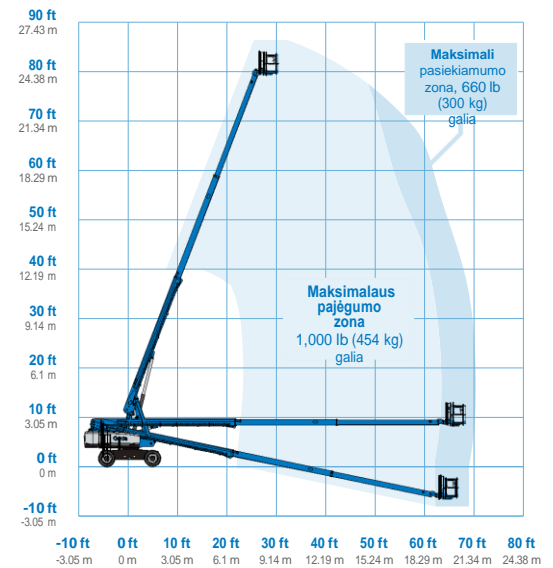
Maitinimas	S-80 XC		S-85 XC	
Energijos šaltinis	74 hp (55 kW) Deutz turbo dyzelis, Tier 4f, 2.9 L 58 hp (43.25 kW) Perkins turbo dyzelis, Tier 4, 404D-22T 70 hp (52.2 kW) GM dujos/SND 3.0 L			
Pagalbinis maitinimo blokas	12V DC		12V DC	
Hidraulinio bako talpa	40 gal	150 L	40 gal	150 L
Kuro bako talpa - dyzelis	35 gal	132 L	35 gal	132 L
- dujos/SND	30 gal	114 L	30 gal	114 L

Svoris*** 37,000 lb 16,783 kg 39,500 lb 17,917 kg

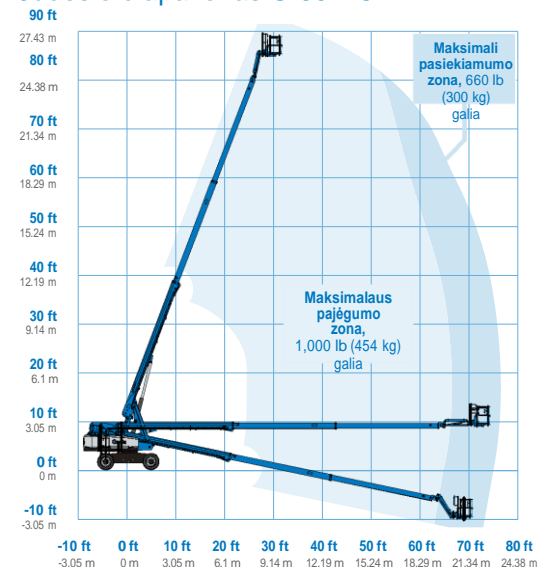
Atitiktis standartams ANSI A92.20, CSA B354.6, EN 280, AS 1418.10



Judėsio diapazonas S-80 XC



Judėsio diapazonas S-85 XC



* Darbinio aukščio atitikmuo metrinėje sistemoje platformos aukštį padidina 2m. JAV padidina aukštį 6 ft.

** Nuolydis taikomas važiuojant šlaitais, daugiau informacijos apie nuolydžio įvertinimus rasite naudotojo vadove.

*** Svoris skirsis priklausomai nuo pasirinkimų ir (arba) šalies standartų.

Savybės

Standartinės savybės	Lengvai sukonfigūruojama, kad atitiktų Jūsų poreikius	Pasirinkimai ir priedai
----------------------	---	-------------------------

Išmatavimai

S-80 XC

- 86 ft (26.38 m) darbinis aukštis

- 68 ft 6 in (20.88 m) horizontalus pasiekiamumas
- 660 lb (300 kg) neribojama ir 1,000 lb (454 kg) ribojama keliamoji galia

S-85 XC

- 91 ft (27.74 m) darbinis aukštis
- 74 ft 6 in (22.71 m) horizontalus pasiekiamumas
- 660 lb (300 kg) neribojama ir 1,000 lb (454 kg) ribojama keliamoji galia

Našumas

- Savaiame išsilyginanti platforma
- 160° hidraulinės platformos pasukimas
- Proporcingas vairasvirtės valdymas
- Vairavimo jungimas
- Kintamosios srovės maitinimo laidas iki platformos
- Garsinis ragelis
- Valandų skaitiklis
- Pakreipimo signalizacija
- Nusileidimo signalizacija
- 360° nuolatinis sukamojo disko sukimasis
- Teigiamos traukos keturių ratų pavara
- Dviejų greičių ratų varikliai
- Platformos apkrovos jutimo sistema
- Įėjimo bortai
- Hidraulinės alyvos aušintuvas
- Signalizacijos paketas
- Lift Tools[™] darbinis padėklas
- Lift Connect[™] telematika
- Lift Guard[™] kontaktinė signalizacija
- Aktyvus svyravimas

Maitinimas

- 12V DC pagalbinis maitinimas
- Variklio apsauga nuo pakartotinio užvedimo
- Automatinis variklio gedimo išjungimas

Platformos pasirinkimai

- Plieninė 6 ft (1.83 m), dvišakė su šoniniais varstomais vartais
- Plieninė 8 ft (2.44 m), trišakė su šoniniais varstomais vartais (standartas)

Strėlės pasirinkimai

- Be strėlės (tik S-80 XC)
- 5 ft (1.52 m) strėlė (tik S-85 XC)

Variklio pasirinkimai

- 74 hp (55.18 kW) Deutz turbo dyzelis T4f* (standartinis)
- 58 hp (43.25 kW) Perkins turbo dyzelis T4f*
- 70 hp (52.2 kW) GM dujos/SND

Padangų pasirinkimai

- Nelygus reljefas, užpildytos putomis (standartinės)
- Nelygus reljefas, netepančios, užpildytos putomis

Pasirinkimai našumui

- Kėlimo apsaugos platformos tinklelis – pusiau
- Kėlimo apsaugos platformos tinklelis – pilnai
- Kėlimo apsaugos platformos tinklelis – ekranas (tik 8 ft platforma)
- Platformos viršutinis pagalbinis bėgis
- Lift Power[™]
 - 3 kW kintamosios srovės generatorius
 - 12 kW 240 V / 60 Hz suvirintuvo paruošta pakuotė
 - 12 kW įrengtas suvirintuvas, pasirinkti Lincoln ar Miller (12 kW variantai apima gesintuvą ir ugniai atsparias įvoves)
- Kėlimo įrankių prieigos platforma*
- Kėlimo įrankių expo montuotojas*
- Oro linija iki platformos
- Speciali hidraulinė alyva (šaltam orui, atspari ugniai arba biologiškai skaidi)
- Priešiškos aplinkos rinkinys
- Prabangus priešiškos aplinkos rinkinys
- Aviacinės apsaugos paketas (tik 6 ft platforma)
- Svirties valdymas
- Skydinės atramos paketas
- Rakinami platformos valdymo dėžės dangčiai
- Vilkimo paketas
- Darbo apšvietimo paketas
- Operatoriaus apsauginė konstrukcija**
- Kritimo sulaikymo juosta

Maitinimo pasirinkimai

- Šalto oro paketai
- Dyzelinis šveitiklis/duslintuvas (katalizinis duslintuvas)
- Tik SND bakas, plieninis, 33,5 lb (15,19 kg) talpa
- Įsiurbiamo oro preliminarus valytuvas
- Teigiamo oro uždarymo sistema (tik „Deutz“ varikliui)

* Taip pat galima įsigyti kaip Tier 4i ribotuose regionuose
** Galima įsigyti tik iš antrinės rinkos dalių



Genie JAV

6464 185th Ave. NE
Redmond, WA 98052
Telefonas +1 (425) 881-1800
Nemokamai JAV/Kanadoje +1 (800)-536-1800
Faksas +1 (425) 883-3475

Platina:



Įsigaliojimo data: 2019 m. gruodžio mėn. Produkto specifikacijos ir kainos gali būti keičiamos be įspėjimo ar įsipareigojimų. Šiame dokumente pateiktos nuotraukos ir (arba) brėžiniai yra tik iliustravimo tikslais. Instrukcijas, kaip tinkamai naudotis šia įranga, rasite atitinkamame naudotojo vadove. Jei nesilaikysite atitinkamo naudotojo vadovo, kai naudojate mūsų įrangą arba elgiatės kitaip neatsakingai, galite rimtai susižaloti arba mirti. Vienintelė garantija, taikoma mūsų įrangai, yra standartinė rašytinė garantija, taikoma konkrečiam produktui ir pardavimui, ir mes neteikiame jokios kitos, tiesioginės ar numanomos, garantijos. Išvardinti produktai ir paslaugos gali būti „Terex Corporation“ ir (arba) jį antrinių įmonių JAV ir daugelyje kitų šalių prekių ženklai, paslaugų ženklai arba prekių pavadinimai. „Terex“, „Genie“ ir „AWP“ yra „Terex Corporation“ arba jos dukterinių įmonių registruotieji prekių ženklai. © „Terex Corporation“, 2019 m.