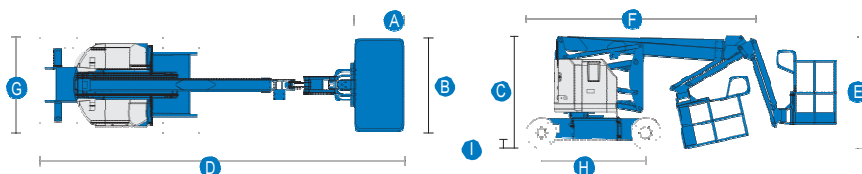


Specifikacijos



MODELIS	Z™-34/22N	
GABARITAI	Metrais	JAV
Didžiausias darbinis aukštis*	12.52 m	40 pėdų 6 coliai
Didžiausias platformos aukštis	10.52 m	34 pėdos 6coliai
Didžiausia horizontali aprėptis	6.78 m	22 pėdos 3 coliai
Didžiausia sukimosi-kreipiamoji prošvaistė	4.65 m	15 pėdų 3 coliai
A Platformos ilgis	76 cm	2 pėdos 6 coliai
B Platformos plotis	1.42 m	4 pėdos 8 coliai
C Aukštis - surinktos	2 m	6 pėdos 6.5 colių
D Ilgis - surinktos	5.72 m	18 pėdų 9 coliai
E Sandėliavimo aukštis	2.26 m	7 pėdos 5 coliai
F Sandėliavimo ilgis	4.19 m	13 pėdų 9 coliai
G Plotis	1.47 m	4 pėdos 10 colių
H Važiuklės bazė	1.88 m	6 pėdos 2 coliai
I Kėlo prošvaistė-centras	14 cm	5.5 colių

NAŠUMAS		
Keliamoji galia	227 kg	500 svarų
Platformos pasisukimas	180°	180°
Vertikalus strėlės pasisukimas	139° (+72°/-67°)	
Sukimosi aikštelė	355° pertraukiamas	
Galinės platformos dalies pasisukimas	nulis	nulis
Važiavimo greitis-surinktos	6.4 km/h	4.0 mylių/val.
Važiavimo greitis-pakeltos**	30 cm/s	1 pėda/s
Iveikiamas šlaitas***	35%	35%
Vidinis pasisukimo spindulys	2.13 m	7 pėdos
Išorinis pasisukimo spindulys	4.10 m	13 pėdų 5 coliai
Valdymas	24 V DC proporcinai	
Padangos (kietos guminės, baltos su protektoriumi)	56 cm x 18 cm x 45 cm	22 x 7 x 17.75 colių

GALIA		
Energijos šaltinis	48 V DC (aštuoni- 6 V baterijos 315 Ah talpos)	
Papildomas maitinimo blokas	24 V DC	24 V DC
Hidraulinio bako talpa	15.1 L	4 galonai

GARSO IR VIBRACIJOS LYGIAI		
Garso slėgio lygis (antžeminė darbo stotis)	<70 dBA	
Garso slėgio lygis(platforminė darbo stotis)	<70 dBA	
Vibracija	<2.5 m/s ²	<8 pėdų 2 colių/s ²

SVORIS****		
	5,171 kg	11,400 svarų

STANDARTŲ ATITIKIMAS

ES Mašinų Direktyva 2006/42/EC
ES Standartas EN280:2001, A2:2009
Europos Parlamento ir Tarybos Direktyva 2004/108/EC EN 61000-6-2, EN 61000-6-4
ES Žemos Įtampos Direktyva 206/95/EC EN 60204-1:2006

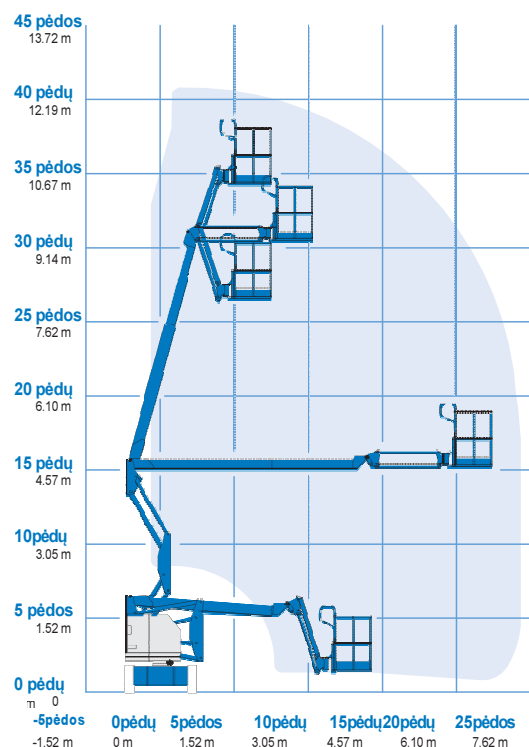
* Darbinio aukščio ekvivalentas metrais prideda 2m prie platformos aukščio. JAV matavimo vienetų ekvivalentas prideda 6 pėdas prie platformos aukščio.

** Režime su pakelta platforma mašina gali būti naudojama tik ant tvirtų ir lygių paviršių.

*** Iveikiamas šlaitas taikomas važiuojant įkalne. Detaliau dėl šlaito nuolydžio, žr. Naudojimo vadovą.

**** Svoris skiriasi priklausomai nuo priedų ir/ar valstybinių standartų.

JUDĖJIMO DIAPAZONAS Z™-34/22N



Ypatumai

LENGVAI KONFIGURUOJAMI PAGAL
JUSŲ POREIKIUS

PLATFORMOS VARIANTAI

- Plieninė 1.42 m (4 pėdų 8 colių) (standartinė)
- Plieninė 1.17 m (3 pėdų 10 colių)

STRĖLĖ

- 1.22 m (4 pėdų) strėlė

GALIA

- 48 V DC maitinimo šaltinis

RATAI

- 2 x 4

PADANGOS

- Kietos guminės baltos padangos

Standartinė komplektacija

GABARITAI

- Darbinis aukštis 12.52 m (40 pėdų 6 colių)
- Horizontalus siekis 6.78 m (22 pėdos 3 colių)
- Statinė prošvaistė 4.65 m (15 pėdų 2 colių)
- Keliamoji galia iki 227 kg (500 svarų)

NAŠUMAS

- Strėlė 1.22 m (4 pėdos) su darbinio diapozonu 139°
- Savaimė išsilyginanti platforma
- Hidraulinis platformos pasisukimas
- Pilnai tolygus valdymas
- Nykščiu valdomas jungiklis
- Pavaros įjungimas
- AC prie platformos
- Garso signalas
- Valandų matuoklis
- Pokrypio signalas
- Nuleidimo signalas
- Signalų paketas (mirkčiojantis švyturėlis ir judėjimo signalas)
- 355° pertraukiamas pasisukimas
- Nulinis galinės dalies pasisukimas
- Patvirtintas apkrovos daviklis

GALIA

- 48 V daugkartinių akumuliatorių blokas
- 24 V DC papildomas maitinimo šaltinis
- Universalus išmanusis 30A akumuliatorių pakrovėjas



VARIANTAI IR PRIEDAI

NAŠUMAS

- Platformos užtvartas
- Pusiau tinkliniai platformos įdėklai su užtvartu
- Oro linija prie platformos
- Energijos tiekimas prie platformos (įsk. kištuką, rozetę ir trumpo jungimo išjungimą nutekėjimo į žemę atveju pagal užklausą)
- Žibintų rinkinys: 2 ant važiuoklės tvirtinami žibintai, 2 darbiniai ant platformos tvirtinami žibintai
- Nepalankios aplinkos rinkinys: cilindro užlankas, strėlės valytuvo tarpiklis, platformos valdymo dėžės dangtis
- Nutraukimo modulis žemos temperatūros atveju
- Ugniai atspari hidraulinė alyva
- Mikroorganizmų skaidoma hidraulinė alyva
- Pokrypio nutraukimo galimybė
- Padėklas įrankiams
- Fluorescencinių vamzdžių krepšys*
- Darbiniai platformos žibintai
- Rakinamas platformos valdymo dėžės dangtis

GALIA

- Akumuliatorių įkrovimo statuso indikatorius (BCI)
- Žemos įtampos nutraukiklis BCI

*Yra tik antrinėje rinkoje

Užklausoms iš Europos:

Tel: +31 165 519 361
Faksas: +31 165 511 148
El. paštas: AWP-InfoEurope@terex.com

Biurai:

Prancūzija

Tel: +33 (0)2 37 26 09 99
Faksas: +33 (0)2 37 26 09 98

Vokietija

Tel: +49 (0)4221 491 810
Faksas: +49 (0)4221 491 820

Ispanija

Tel: +34 93 572 50 90
Faksas: +34 93 572 50 91

Skandinavija

Tel: +46 31 57 51 00
Faksas: +46 31 57 51 04

Nyderlandai

Tel: +31 165 519 361
Faksas: +31 165 511 148

Jungtinė Karalystė

The Maltings
Wharf Road
Grantham NG31 6BH
UK
Tel: +44 (0)1476 584333
Faksas: +44 (0)1476 584334

Viduriniai Rytai

Tel: +971 4 399 0381
Faksas: +971 4 399 0382
El. paštas: AWP-Infome@terex.com

Rusija ir NVS šaly

Tel: +7 495 660 32 30
Faksas: +7 495 660 32 29
El. paštas: info@terexrus.ru

Centrinis biuras:

Jungtinės Valstijos

18340 NE 76th Street
P.O. Box 97030
Redmond, WA
USA 98073-9730
Tel: +1 425 881-1800
Faksas: +1 425 883-3475

Platintojas: