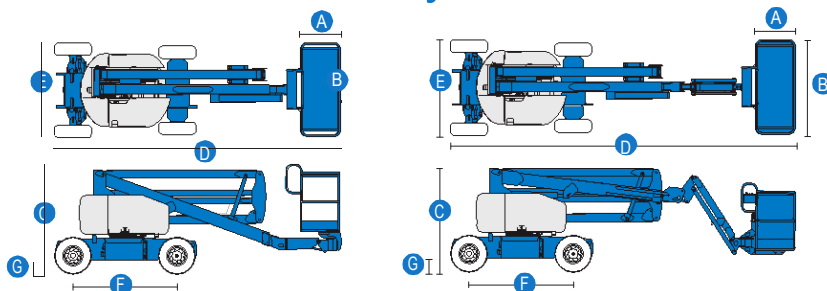


Techniniai duomenys



MODELIAI	Z™-45/25 DC ir Bi		Z™-45/25J DC ir Bi	
IŠMATAVIMAI	Metrais	JAV	Metrais	JAV
Didžiausias darbinis aukštis*	15.87 m	51 ft 6 in	15.94 m	51 ft 9 in
Didžiausias platformos aukštis	13.87 m	45 ft 6 in	13.94 m	45 ft 9 in
Didžiausias horizontalus siekis	7.62 m	25 ft	7.65 m	25 ft 1 in
Maksimalus vertikalus atstumas	7.04 m	23 ft 1 in	7.24 m	23 ft 9 in
A Platformos ilgis	76 cm	2 ft 6 in	76 cm	2 ft 6 in
B Platformos plotis	1.83 m	6 ft	1.83 m	6 ft
C Aukštis – nuleistos	2 m	6 ft 7 in	2 m	6 ft 7 in
D Ilgis - nuleistos	5.56 m	18 ft 3 in	6.83 m	22 ft 5 in
E Plotis	1.79 m	5 ft 10.5 in	1.79 m	5 ft 10.5 in
F Važiuklės bazė	2.03 m	6 ft 8 in	2.03 m	6 ft 8 in
G Atstumas nuo žemės - centre	24 cm	9.5 in	24 cm	9.5 in

NAŠUMAS

Keliamoji galia	227 kg	500 lbs	227 kg	500 lbs
Platformos sukimasis	180°	180°	160°	160°
Vertikalus strėlės sukimasis	—	—	135° (+78°/-57°)	135°
Disko sukimasis	355° neištisinis		355° neištisinis	
Disko posūkio spindulys	nulinis	nulinis	nulinis	nulinis
Važiavimo greitis – nuleidus platformą	4.8 km/h	3.0 mph	4.8 km/h	3.0 mph
Važiavimo greitis – pakėlus platformą**	30 cm/s	1ft/s	30 cm/s	1 ft/s
Iveikiama įkalnė - nuleidus***	30%	30%	30%	30%
Sukimo spindulys - vidinis	1.80 m	6 ft	1.80 m	6 ft
Sukimo spindulys - išorinis	4.23 m	14 ft	4.23 m	14 ft
Valdymo svirtys	24 V nuolat. srovė proporcingalus		24 V nuolat. srovė proporcingalus	
Padangos (pilnavidurės)	23 x 37 cm	9 x 14.5 in	23 x 37 cm	9 x 14.5 in

MAITINIMAS

Maitinimo šaltinis – nuolatinė srovė	48 V nuolat. srovė (aštuonios 6 V baterijos, 350 Ah talpos)			
Maitinimo šaltinis - dvigubas energijos tiekimas	48 V nuolat. srovė (aštuonios 6 V baterijos, 350 Ah talpos) su Kubota 13.3 AG (9.9 kW) dyzeliniu varikliu varomu alternatorium			
Atsarginis maitinimo blokas	24 V nuolat. srovė	24 V nuolat. srovė	24 V nuolat. srovė	24 V nuolat. srovė
Hidraulinio bako talpa	30.3 L	8 gal	30.3 L	8 gal
Kuro bako talpa	34.1 L	9 gal	34.1 L	9 gal

GARSO IR VIBRACIJOS LYGIAI

Garso slėgio lygis (dirbant ant žemės)	<70 dBA (DC) 78 dBA (BI)	<70 dBA (DC) 78 dBA (BI)
Garso slėgio lygis (dirbant ant platformos)	<70 dBA (DC) 76 dBA (BI)	<70 dBA (DC) 76 dBA (BI)
Vibracija	<2.5 m/s ² <8 ft 2 in /s ²	<2.5 m/s ² <8 ft 2 in/s ²

SVORIS****

CE nuolat. srovė (pilnavidurės padangos)	6,963 kg	15,350 lbs	7,394 kg	16,300 lbs
CE dvigubas energijos tiekimas (pilnavidurės padangos)	7,190 kg	15,850 lbs	7,620 kg	16,800 lbs

ATITIKTIS STANDARTAMS

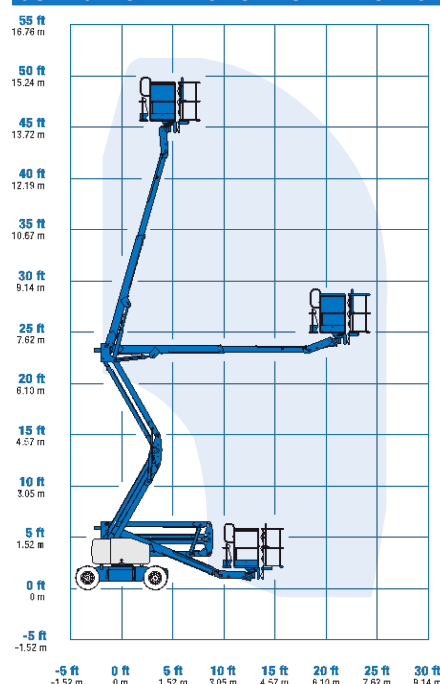
ES Direktyva dėl mašinų 2006/42/EB
 ES Standartas EN280:2001, A2:2009
 EMC Direktyva 2004/108/EB EN 61000-6-2, EN 61000-6-4
 ES Triukšmo Direktyva 2000/14/EB EN ISO 3744
 ES Žemos įtampos Direktyva 206/95/EB EN 60204-1:2006

* Darbinio aukščio atitiktumo metrinėje sistemoje platformos aukštį padidina 2m. JAV prie platformos aukščio pridedamos 6 pėdos.
 ** Režime su pakelta platforma mašina gali būti naudojama tik ant tvirtų ir lygių paviršių.
 *** Iveikiama įkalnė aktuali tik važiuojant nelygiose vietovėse. Instrukcijoje pateikiama smulkesnė informacija.

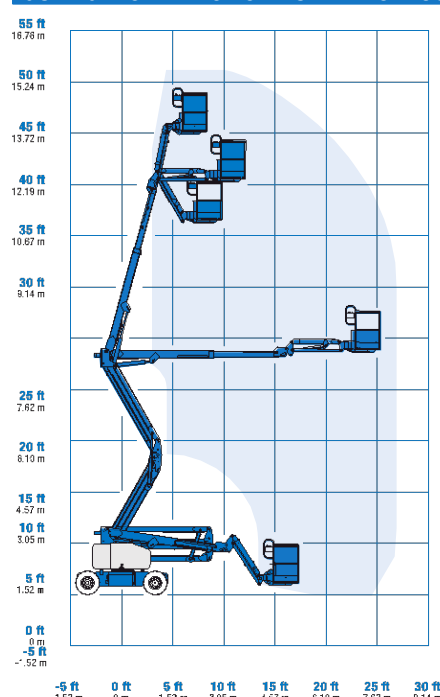
**** Svoris priklauso nuo parinkčių ir/arba šalyje galiojančių standartų

www.genielift.co.uk
www.genielift.me

JUDĖJIMO DIAPOZONAS Z™-45/25



JUDĖJIMO DIAPOZONAS Z™-45/25J



Savybės

LENGVAI PRITAIKOMAS JŪSŲ POREIKIAMS

GALIMOS PLATFORMOS

- Plienai 1.83 m (6 pėdų) (standartas)
- Plienai 1.83 m (6 pėdų) treji varteliai (pasirinktinai)

GALIMOS STRĖLĖS

- Strėlės nėra
- Alkūninė 1.52 m (5 pėdų) strėlė

GALIA

- 48 V nuolat. srovė (aštuonios 6 V 350 Ah baterijos)

RATAI

- 2X4

BATERIJOS KROVIMO VARIANTAI

- 25 Amp 48 V įmontuotas kroviklis
- Įmontuotas alternatorius varomas Kubota dyzeliniu 9.9 kW (13.3 AG) varikliu

PADANGŲ VARIANTAI

- Pramoninės pripildytos putomis (standartas)
- Pramoninės baltos pripildytos putomis

STANDARTINĖ KOMPLEKTACIJA

IŠMATAVIMAI

Z™-45/25

- Darbinis aukštis 15.87 m (52 pėdos 6 coliai)
- Horizontalus siekis 7.62 m (25 pėdos)
- 7.04 m (23 pėdos 1 colis) vertikalus atstumas
- Keliamoji galia iki 227 kg (500 svarų)

Z™-45/25J

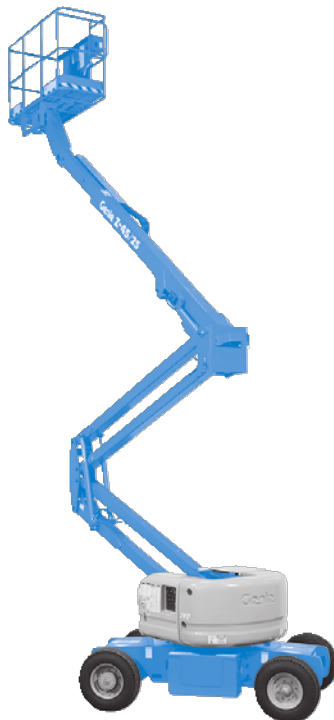
- Darbinis aukštis 15.94 m (51 pėda 9 coliai)
- Horizontalus siekis 7.65 m (25 pėdos 1 colis)
- Vertikalus atstumas 7.24 m (23 pėdos 9 coliai)
- Keliamoji galia iki 227 kg (500 svarų)

NAŠUMAS

- Išsilyginanti platforma
- Hidraulinis platformos sukimasis
- Proporcingos valdymo svirtys
- Valdymas nykščiu
- Vairavimo režimo įjungimas
- Kintamosios srovės laidas į platformą
- Garso signalas
- Valandų skaitiklis
- Įspėjimo apie pasvirimą signalas
- Įspėjimo apie nusileidimą signalas
- Įspėjamieji signalai (įspėjamasis švyturėlis ir judėjimo signalas)
- 355° neištisinis diskų sukimasis
- Nulinis disko posūkio spindulys
- Patvirtintas apkrovos jutiklis

MAITINIMAS

- 48 V nuolat. srovės daugkartinių akumuliatorių blokas
- 24 V nuolat. srovės papildomas maitinimo šaltinis
- Akumuliatoriaus įkrovimo indikatorius - BCI (tik dvigubam energijos tiekimui)



PARINKTYS IR PRIEDAI

NAŠUMAS

- Varstomi varteliai
- Pusiau prikabinami platformos įdėklai su varstomais varteliais
- Papildomas viršutinis turėklas ant platformos
- Į platformą tiekiamas oras
- Platformos maitinimas (jeina kištukas, lizdas ir, jei pageidaujama, įžeminimas)
- Darbinių lempučių komplektas: 2 ant važiuoklės, 2 ant platformos
- Rinkinys nepalankioms sąlygoms: cilindrinės dūmplės, valytuvų izoliacinis sluoksnis, platformos valdymo skydo uždangalas
- Žemos temperatūros išjungimo modulis
- Ugniai atspari hidraulinė alyva
- Biologiškai suyranči hidraulinė alyva
- Orlaivio apsaugos rinkinys: putplasčiu išmuštas platformos pagrindas ir minkšta išjungimo sistema**
- Galimas pasvirimo signalas
- Įrankių dėklas
- Fluorescencinių vamzdžių krepšys*
- Prietaisų skydo atramos kompleksas***
- Platformos darbinės šviesos
- Užrakinamas platformos valdymo skydo dangtis
- Komplektas vilkimui

MAITINIMAS

- Akumuliatoriaus įkrovimo indikatorius - BCI (tik su nuolat. srove)
- Žemos įtampos nutraukiklis su BCI
- Dyzelinis katalizinis dujų plautuvas (tik dvigubam energijos tiekimui)
- Galios keitiklis (tik su nuolat. srove)
- * Galimas tik antrinėje rinkoje
- ** tik Z™-45/25 J, sumažina platformos galią iki 200 kg (440 svarų)
- *** Būtina platforma su trejais varteliais

Užklausoms iš Europos:

Tel: +31 165 519 361
Faksas: +31 165 511 148
El. paštas: AWP-InfoEurope@terex.com

Biurai:

Prancūzija

Tel: +33 (0)2 37 26 09 99
Faksas: +33 (0)2 37 26 09 98

Vokietija

Tel: +49 (0)4221 491 810
Faksas: +49 (0)4221 491 820

Ispanija

Tel: +34 93 572 50 90
Faksas: +34 93 572 50 91

Skandinavija

Tel: +46 31 57 51 00
Faksas: +46 31 57 51 04

Nyderlandai

Tel: +31 165 519 361
Faksas: +31 165 511 148

JK

The Maltings
Wharf Road
Grantham NG31 6BH
JK
Tel: +44 (0)1476 584333
Faksas: +44 (0)1476 584334

Viduriniai Rytai

Tel: +971 4 399 0381
Faksas: +971 4 399 0382
El. paštas: AWP.Infome@terex.com

Rusija ir NVS šaly

Tel: +7 495 660 32 30
Faksas: +7 495 660 32 29
El. paštas: info@terexrus.ru

Centrinis biuras:

Jungtinės Valstijos

18340 NE 76th Street
P.O. Box 97030
Redmond, WA
JAV 98073-9730
Tel: +1 425 881-1800
Faksas: +1 425 883-3475

Platintojas: